

BANCO DE PROYECTOS DIRECCIÓN DE PROYECTOS ESPECÍFICOS

Ministerio de
Obras Y Servicios Públicos

Secretaría de Estado de
Obras Y Servicios Públicos
Dirección de Proyectos Específicos



GOBIERNO DE
TUCUMÁN

RESTAURACIÓN TERMINAL DE ÓMNIBUS SAN MIGUEL DE TUCUMÁN

Ministerio de
Obras Y Servicios Públicos

Secretaría de Estado de
Obras Y Servicios Públicos
Dirección de Proyectos Específicos



GOBIERNO DE
TUCUMÁN

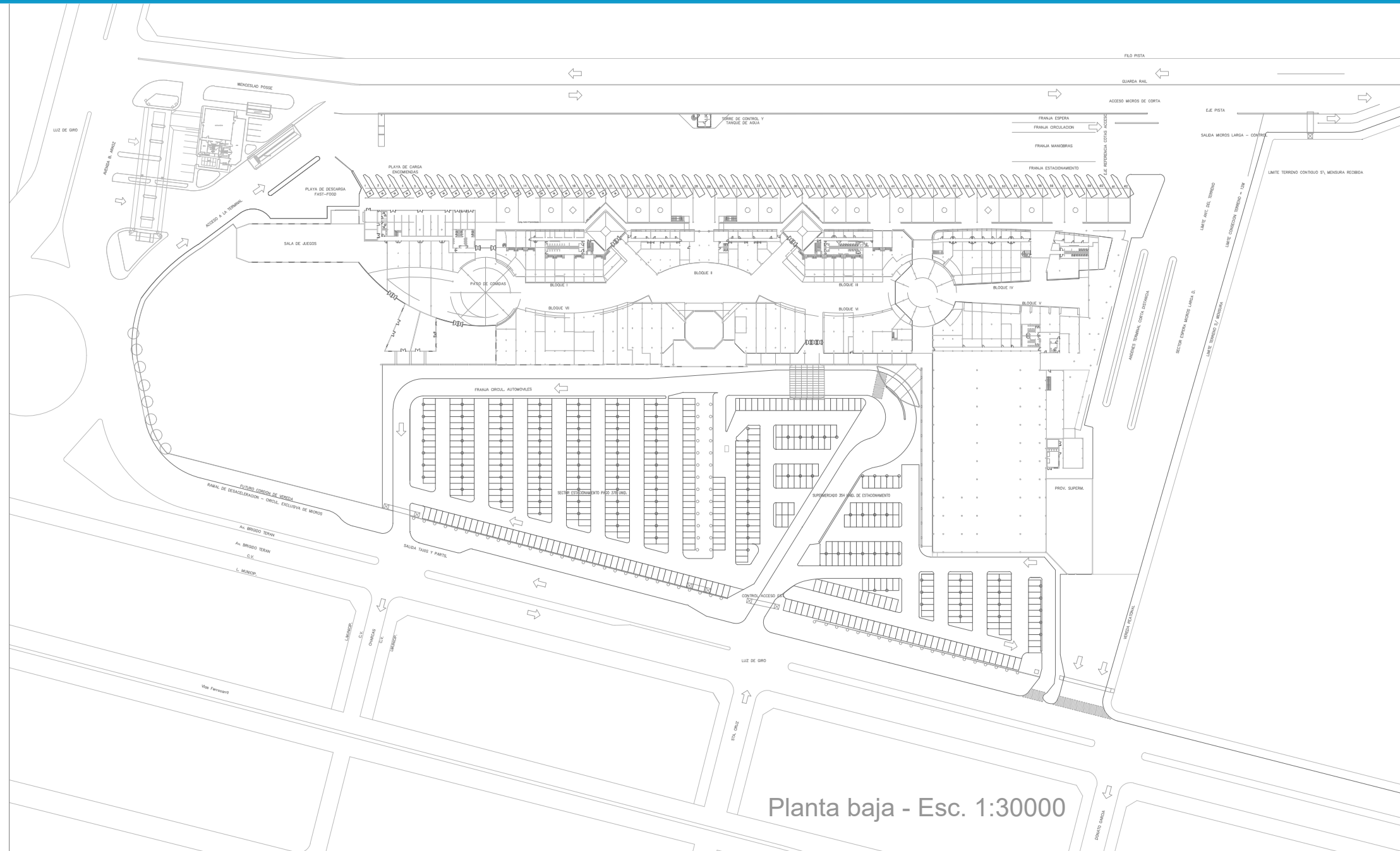
ANTECEDENTE

Planimetría

Ministerio de
Obras Y Servicios Públicos
Dirección de Proyectos Específicos



GOBIERNO DE
TUCUMÁN



ANÁLISIS URBANÍSTICO

Ministerio de
Obras Y Servicios Públicos

Secretaría de Estado de
Obras Y Servicios Públicos
Dirección de Proyectos Específicos



GOBIERNO DE
TUCUMÁN

UBICACIÓN

La Terminal de ómnibus dentro del AMeT

Ministerio de
Obras Y Servicios Públicos

Secretaría de Estado de
Obras Y Servicios Públicos
Dirección de Proyectos Específicos



GOBIERNO DE
TUCUMÁN

La ubicación de la Terminal de Ómnibus de San Miguel de Tucumán es estratégica, ya que permite un fácil acceso desde rutas nacionales y provinciales, garantizando la conectividad con todos los puntos cardinales del área metropolitana y la región. Además, su emplazamiento frente al Parque 9 de Julio refuerza el vínculo con la identidad provincial, evocando la imagen de Tucumán como "El Jardín de la República". Esta relación paisajística no solo enriquece la experiencia del viajero, sino que también consolida un entorno urbano representativo. Por otro lado, la terminal se encuentra en el límite este del centro cívico y comercial de la ciudad, delimitado por las cuatro avenidas principales (Av. Roca, Av. Avellaneda, Av. Sarmiento y Av. Mitre). Esta ubicación la posiciona como un nodo clave dentro de la estructura urbana, favoreciendo la integración con la actividad económica y administrativa de la capital.



UBICACIÓN

Av. Brígido Terán 250, San Miguel de Tucumán

Ministerio de
Obras Y Servicios Públicos

Secretaría de Estado de
Obras Y Servicios Públicos
Dirección de Proyectos Específicos



GOBIERNO DE
TUCUMÁN



La Terminal de Ómnibus de San Miguel de Tucumán opera desde 1994 y se ubica cerca del centro de la ciudad, lo que la hace altamente accesible para los pasajeros. Sus instalaciones reciben ómnibus de corta, media y larga distancia, y se encuentran a pocos metros del centro comercial Shopping del Jardín, donde los visitantes pueden recorrer una gran variedad de comercios de indumentaria, artículos regionales y locales gastronómicos. El complejo cuenta con una parada de taxis, cajero automático, puestos de revistas, kioscos y estacionamiento, brindando múltiples servicios para la comodidad de los viajeros. La Terminal de Tucumán es la puerta de acceso a una de las ciudades con más historia de Argentina.



PROBLEMATICAS



RELACIÓN CON EL ENTORNO

En la actualidad, la Terminal de Ómnibus se presenta como un edificio aislado, desvinculado de su entorno inmediato. Con el tiempo, el parque ha ido perdiendo espacios, y la vegetación, que podría haber sido un vínculo entre la terminal y el entorno, ha sido relegada, restando al espacio público su carácter integrador y saludable.

ACCESO

La terminal de ómnibus, al estar situada en medio de la ciudad, condiciona la dinámica urbana de su entorno e incluso interrumpe la continuidad de la vida urbana con sus propias exigencias de infraestructura y movilidad. Los ómnibus, en lugar de ingresar de manera eficiente desde una vía principal, deben adentrarse en la ciudad y atravesar el tejido urbano, generando un flujo innecesario de tránsito dentro de áreas residenciales y comerciales. Esto provoca una superposición de funciones y circulaciones urbanas que afecta la fluidez del tráfico y la calidad del espacio público. Es necesario repensar el acceso de los ómnibus a la terminal para minimizar estos conflictos y optimizar la integración del transporte con la ciudad.

PARQUE 9 DE JULIO

Av. Benjamín Aráoz

Av. Papa Francisco

TERMINAL

Av. Soldati

Av. Brígido Terán



PROBLEMATICAS



ACCESOS Y CIRCULACIONES

El acceso vehicular y el acceso peatonal de la terminal presentan una falta de claridad y organización que genera confusión. Están mal señalizados, lo que dificulta la orientación de los conductores y aumenta la posibilidad de bloqueos o congestiones dentro del recinto. La terminal carece de una imagen arquitectónica clara que invite al usuario a un ingreso ordenado y jerarquizado.

IMAGEN

La terminal de ómnibus se caracteriza por una fachada introvertida y una arquitectura que no establece vínculo con su entorno. La ausencia de aperturas y conexiones hacia el exterior refuerza su aislamiento, dificultando la integración con el espacio urbano circundante.



DISFUNCION ESPACIAL

La terminal carece de una adecuada organización y sectorización, lo que provoca un espacio completamente integrado y desordenado. Los locales comerciales, los andenes con tantos negocios en la zona de espera, y las áreas de ventas están mezclados sin una distribución clara, lo que dificulta la circulación y genera una sensación de caos. La falta de zonas definidas para cada función confunde a los usuarios y desmejora la experiencia dentro de la terminal, creando un ambiente caótico.

OBSOLESCENCIA DE LA COMUNICACIÓN

La terminal de ómnibus padece una notable falta de información clara y accesible para los usuarios. Las pantallas informativas y la señalética son insuficientes y obsoletas.

PROPUESTA CONCEPTUAL

Ministerio de
Obras Y Servicios Públicos

Secretaría de Estado de
Obras Y Servicios Públicos
Dirección de Proyectos Específicos



GOBIERNO DE
TUCUMÁN

OBJETIVOS GENERALES

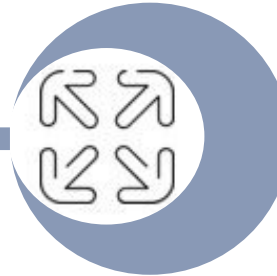
Ministerio de
Obras Y Servicios Públicos

Secretaría de Estado de
Obras Y Servicios Públicos
Dirección de Proyectos Específicos



GOBIERNO DE
TUCUMÁN

CALIDAD DEL ESPACIO



ORDENAMIENTO DEL ESPACIO

Circulaciones y zonificaciones



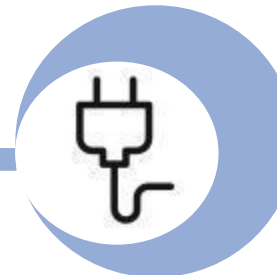
CAMBIO DE IMAGEN

Tratamiento de las fachadas
señalética, acceso



ESPACIOS VERDES

Incorporación de verdes, arbolado y
espacios recreativos exteriores



MODERNIZACIÓN

Incorporación de tecnología

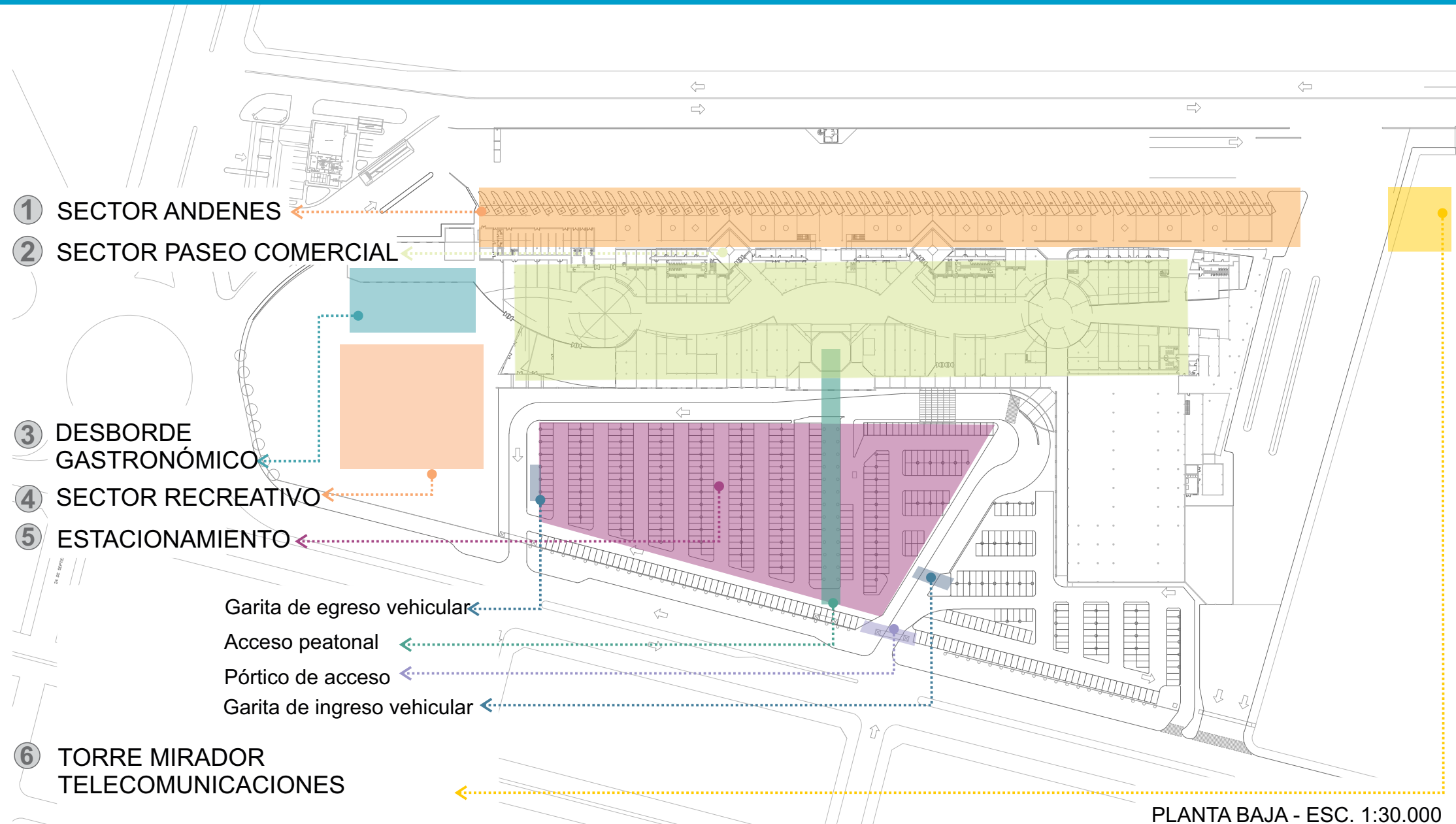
ZONIFICACION GENERAL

Ministerio de
Obras Y Servicios Públicos

Secretaría de Estado de
Obras Y Servicios Públicos
Dirección de Proyectos Específicos



GOBIERNO DE
TUCUMÁN



PROPUESTA CIRCULACIÓN

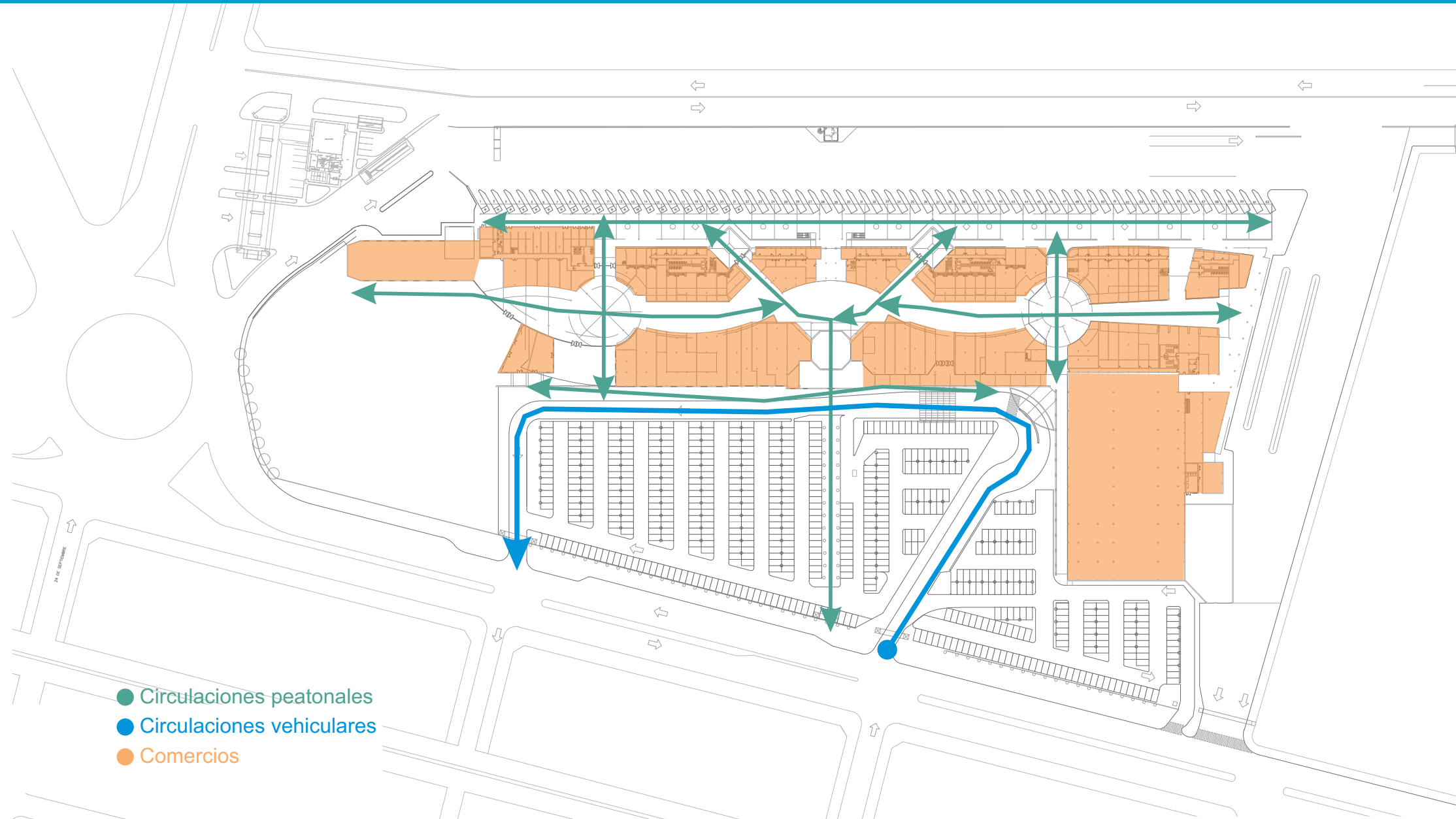
Circulaciones vehiculares y peatonales

Ministerio de
Obras Y Servicios Públicos
Secretaría de Estado de
Obras Y Servicios Públicos
Dirección de Proyectos Específicos



GOBIERNO DE
TUCUMÁN

- Circulaciones peatonales
- Circulaciones vehiculares
- Comercios



PATIO GASTRONÓMICO

Confort y funcionalidad

El patio de comidas al aire libre será un espacio de descanso y alimentación diseñado para pasajeros y vecinos, ofreciendo un ambiente relajado y confortable que haga más placentera la espera. La disposición de las áreas gastronómicas y los espacios de circulación se planificará cuidadosamente para maximizar la comodidad de los usuarios, garantizando una distribución equilibrada de mesas y sillas, así como una movilidad fluida y libre de congestión. Este espacio se integrará armónicamente con la terminal y su entorno urbano, respetando las características arquitectónicas locales y creando una atmósfera atractiva y accesible. Se incorporarán elementos como vegetación, pavimentos de calidad y estructuras ligeras que favorezcan la circulación sin obstaculizar el acceso a otros servicios de la terminal.



PROPUESTA SECTORES

Pautas de diseño y paramodelos

Ministerio de
Obras Y Servicios Públicos
Secretaría de Estado de
Obras Y Servicios Públicos
Dirección de Proyectos Específicos



SECTOR RECREATIVO

Un espacio de encuentro y relajación

El sector recreativo estará diseñado para ofrecer un ambiente confortable y acogedor tanto para los pasajeros como para quienes transiten por la terminal. La incorporación de áreas verdes, bancos, zonas de descanso y pequeños espacios de esparcimiento permitirá crear un refugio dentro del denso entorno urbano, proporcionando un respiro en medio de la actividad cotidiana. Además, este espacio no solo beneficiará a los viajeros, sino también a los residentes y transeúntes de la ciudad, quienes encontrarán aquí un lugar para detenerse, relajarse y disfrutar de actividades al aire libre en un entorno amigable e integrado con el paisaje urbano.

SECTOR PASEO COMERCIAL

Un espacio placentero para comprar

El concepto del espacio comercial es mejorar la calidad ambiental, incorporando verde, señañética, unificando colores y ordenando el espacio. permitiendo espacios de descanso en las circulaciones, etc.



PANTALLAS INFORMATIVAS

Comunicación clara y eficiente

La instalación de pantallas estratégicamente ubicadas brindará información en tiempo real sobre andenes, destinos, horarios y cambios en las rutas, mejorando la experiencia del usuario. Estas pantallas facilitarán la orientación de los pasajeros, optimizarán el flujo dentro de la terminal y contribuirán a una mayor seguridad, reduciendo inconvenientes por falta de información clara y accesible.

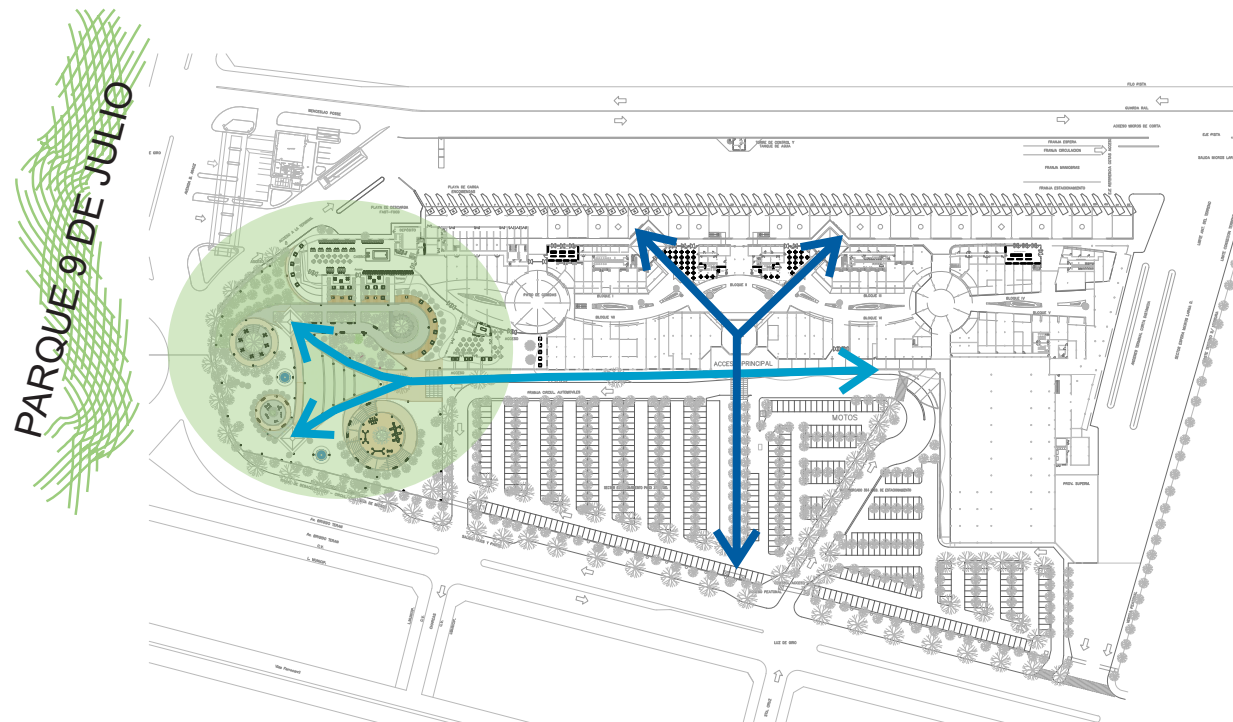
SECTOR RECREATIVO

Concepto

Ministerio de
Obras Y Servicios Públicos
Secretaría de Estado de
Obras Y Servicios Públicos
Dirección de Proyectos Específicos



Paramodelos



- Circulación peatonal / acceso
- Movimiento de pasajeros

La intención es brindarle a la terminal un espacio que corone los recorridos peatonales. Convirtiendo el espacio existentes en un punto neurálgico de convergencia, descanso y recreación. Para lograr tal motivo se crean pistas de salud, anfiteatros naturales, sectores de merenderos y juegos de niños rodeados de verde. Así también se intenta otorgarle importancia a la terminal para que impacte en el contexto urbano y la jerarquice como portal de acceso a la ciudad de Tucumán.

La premisa es mantener el verde como continuación del Parque 9 de Julio. Unificar con el espacio de la terminal con elemento repetitivos como módulo de información turística y tecnológica, señalética y cartelería

SECTOR RECREATIVO

Zonificación

Ministerio de
Obras Y Servicios Públicos
Secretaría de Estado de
Obras Y Servicios Públicos
Dirección de Proyectos Específicos



ESPACIO COMERCIAL



UN GRAN ESPACIO VERDE



MERENDEROS



TERRAZAS Y
DESBORDES
DE BARES/CASINO



PISTA DE SALUD



ANFITEATRO NATURAL



JUEGO DE NIÑOS



NUEVAS TECNOLOGIAS

Ministerio de
Obras Y Servicios Públicos

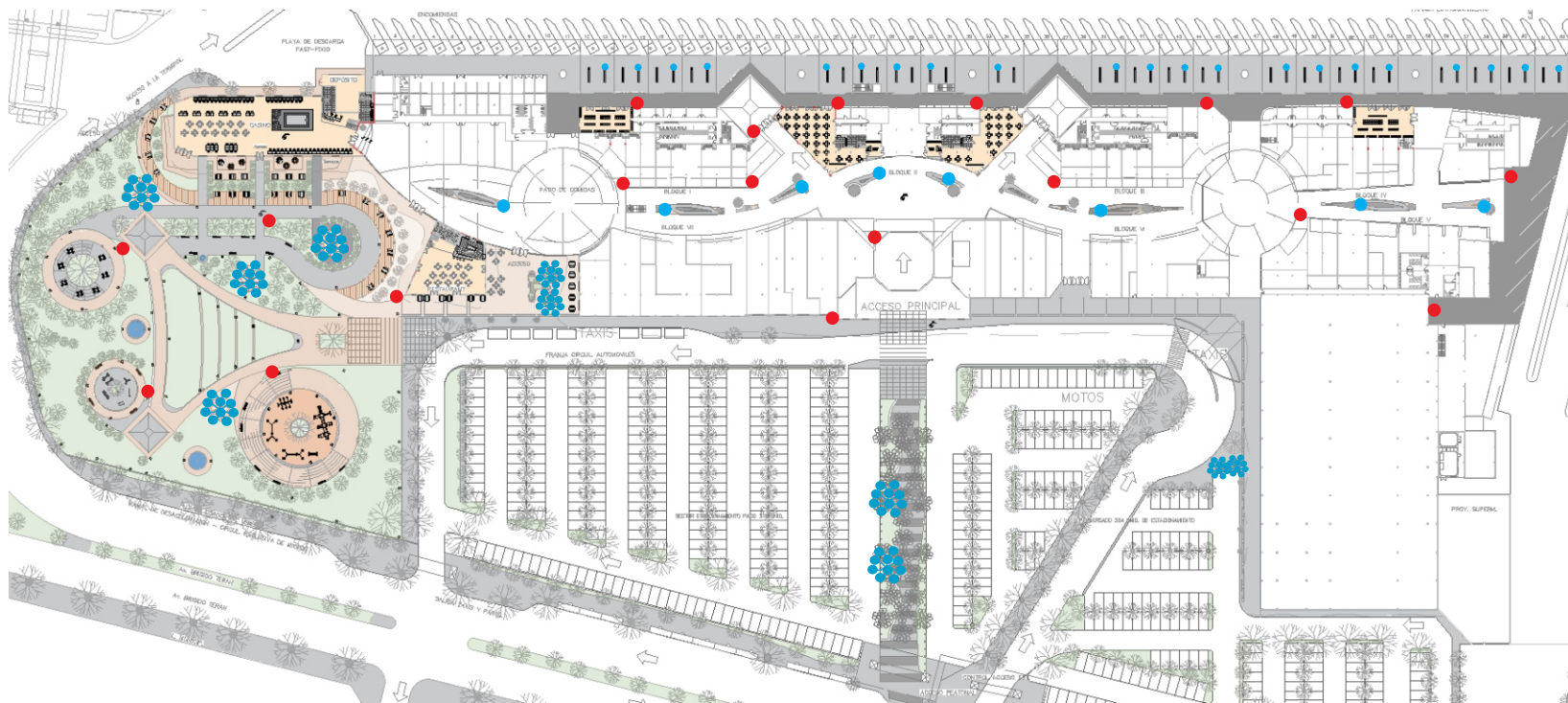
Secretaría de Estado de
Obras Y Servicios Públicos
Dirección de Proyectos Específicos



GOBIERNO DE
TUCUMÁN

- Estaciones de carga eléctrica, como árbol solar al exterior, en zonas de descanso y sala de espera.
- Incorporación de sistema de reciclaje automatizado, para separación de residuos.
- Sistema de iluminación Led inteligente.

Generando así un entorno más EFICIENTE Y ECOLÓGICO.



 Árbol solar

● Estaciones da carga

● Sistema de reciclaje, separación de residuos



SECTOR RECREATIVO

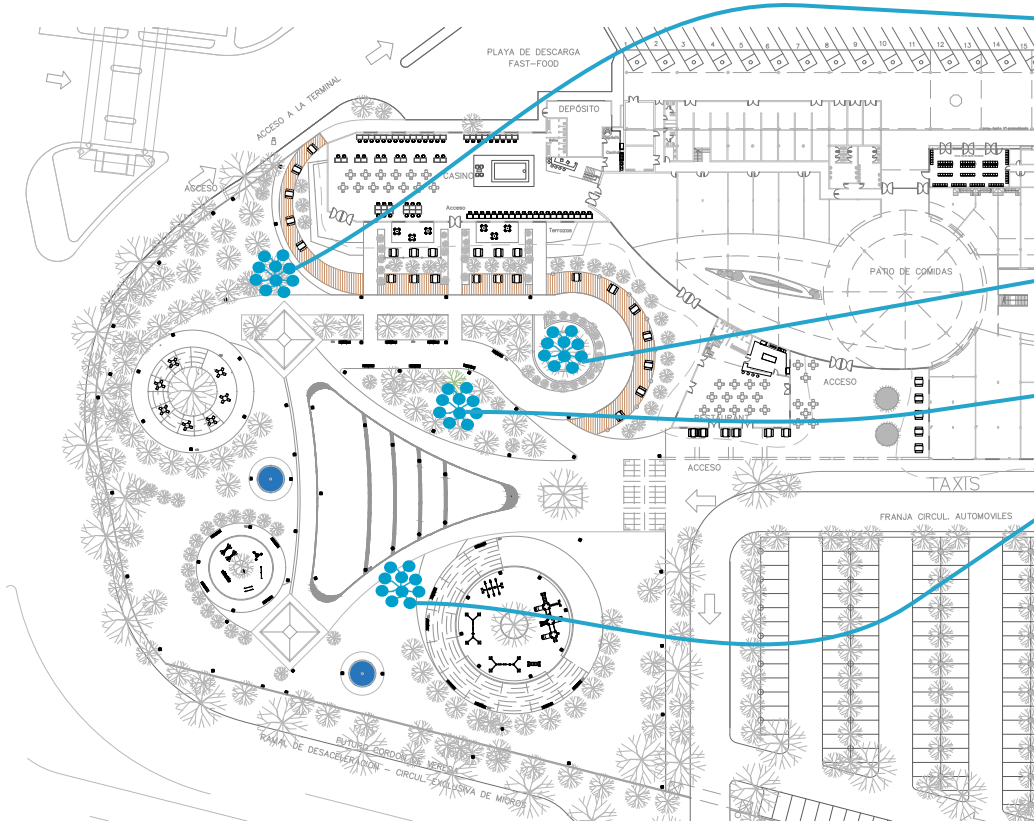
Árbol Solar

Ministerio de
Obras Y Servicios Públicos

Secretaría de Estado de
Obras Y Servicios Públicos
Dirección de Proyectos Específicos



GOBIERNO DE
TUCUMÁN



Las estructuras en tres dimensiones de los árboles recogen la luz cuando el sol está a ángulos más bajos, lo que hará que estos nuevos árboles solares capturen hasta 20 veces más luz que los paneles planos.

Estos arboles alimentados de energía solar tendrán una altura de 7 metros y un diametro de 10 metros. Y algo muy novedoso, no sólo produce iluminación led para alumbrar por la noche, sino que estos árboles tendrán puertos USB para que las personas puedan cargar el móvil, la tablet, el ordenador y otros dispositivos tecnológicos.

MATERIALES UTILIZADOS

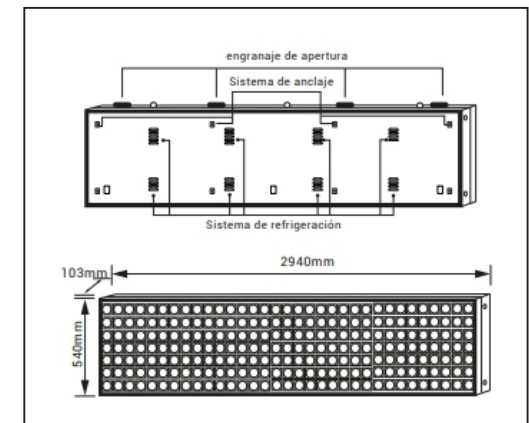
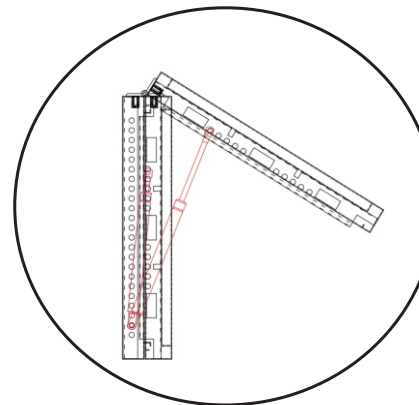


En el diseño de la terminal, se incorporarán **pantallas LED** ubicadas en los andenes, mostrando los números de cada uno para mejorar la visibilidad y la experiencia de los usuarios.

Características principales:

- Instalación sencilla en fachadas e interiores.
- Gran impacto visual y luminosidad en horas nocturnas.
- Mejora de la experiencia del usuario al proporcionar información clara y accesible.
- Tecnología moderna que contribuye a un ambiente más eficiente y atractivo.

El uso de **pantallas LED** no solo moderniza la terminal, sino que también optimiza la accesibilidad y seguridad de los viajeros, mejorando la funcionalidad del espacio en general.



PASEO COMERCIAL

Concepto

Ministerio de
Obras Y Servicios Públicos

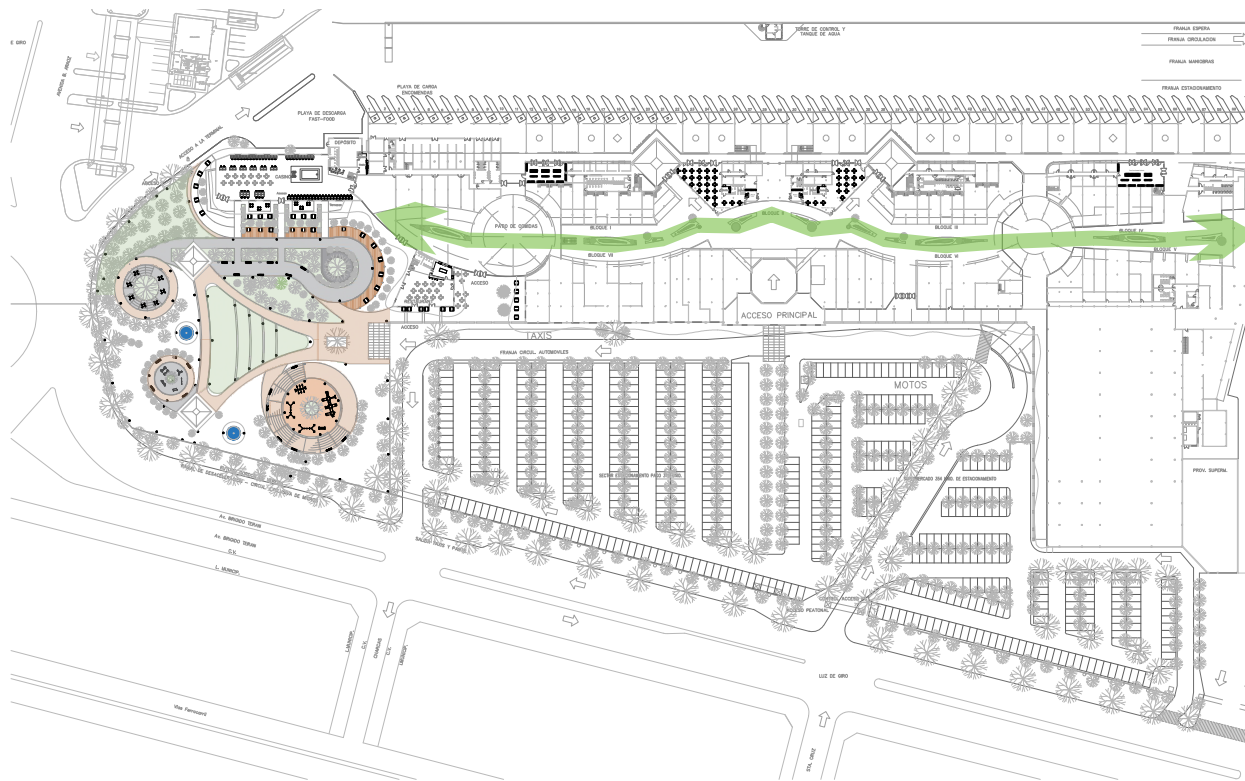
Secretaría de Estado de
Obras Y Servicios Públicos
Dirección de Proyectos Específicos



GOBIERNO DE
TUCUMÁN



Paramodelos



Para transformar el sector comercial en un espacio de paseo atractivo, se propone intervenir en todas sus dimensiones, mejorando la calidad del entorno.

A- El eje horizontal se jerarquizará mediante un tratamiento diferenciado en el piso y el cielorraso.

B- Se incorporarán áreas verdes y canteros para aportar frescura y dinamismo al espacio.

C- Se dispondrán zonas de descanso con asientos para mayor comodidad de los visitantes.

D- Se integrará cartelería informativa con señalización unificada y un diseño específico para facilitar el acceso a los locales comerciales y la orientación dentro del área.

PASEO COMERCIAL

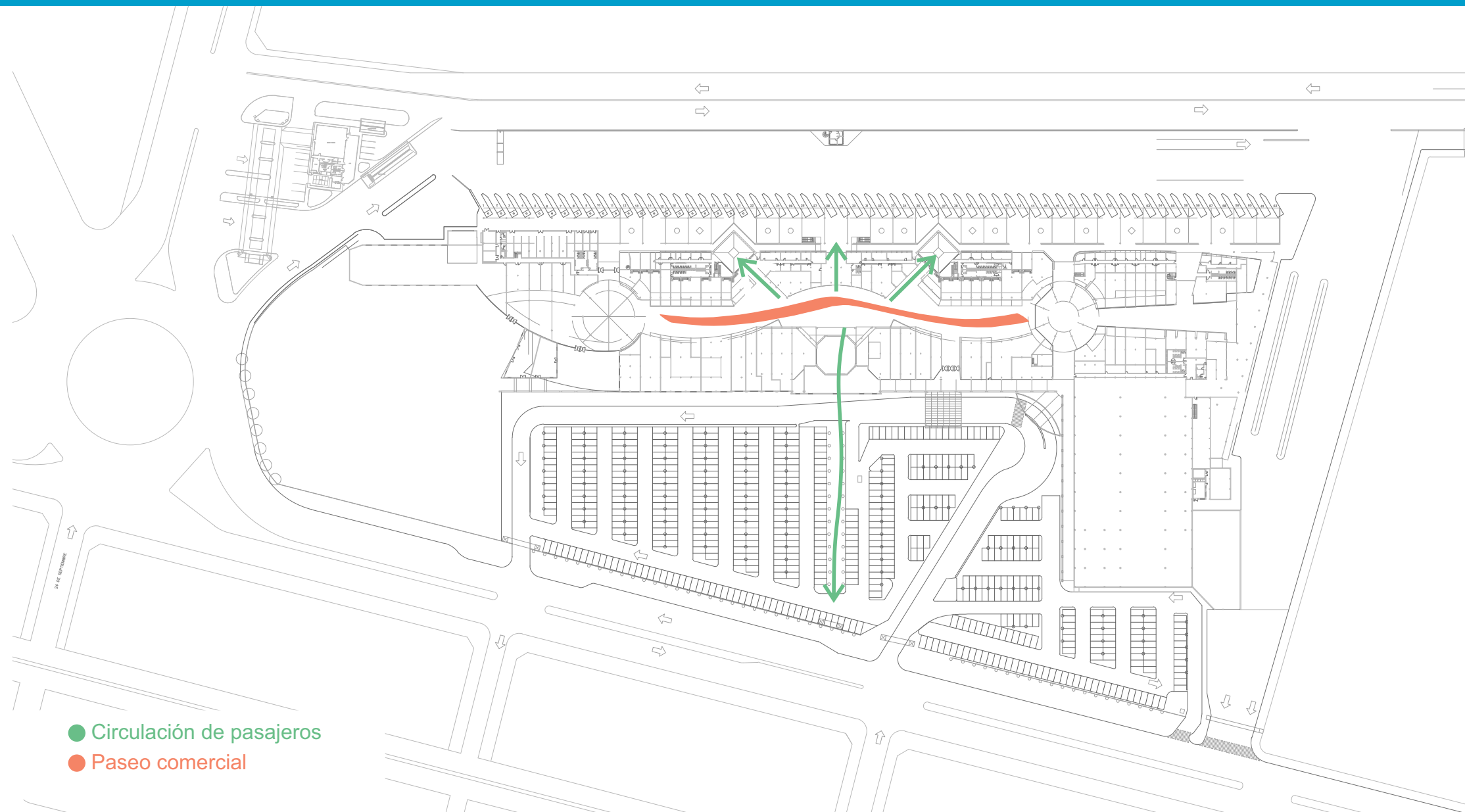
Circulaciones internas

Ministerio de
Obras Y Servicios Públicos

Secretaría de Estado de
Obras Y Servicios Públicos
Dirección de Proyectos Específicos



GOBIERNO DE
TUCUMÁN



PASEO COMERCIAL

Zonificación

Ministerio de
Obras Y Servicios Públicos

Secretaría de Estado de
Obras Y Servicios Públicos
Dirección de Proyectos Específicos



GOBIERNO DE
TUCUMÁN

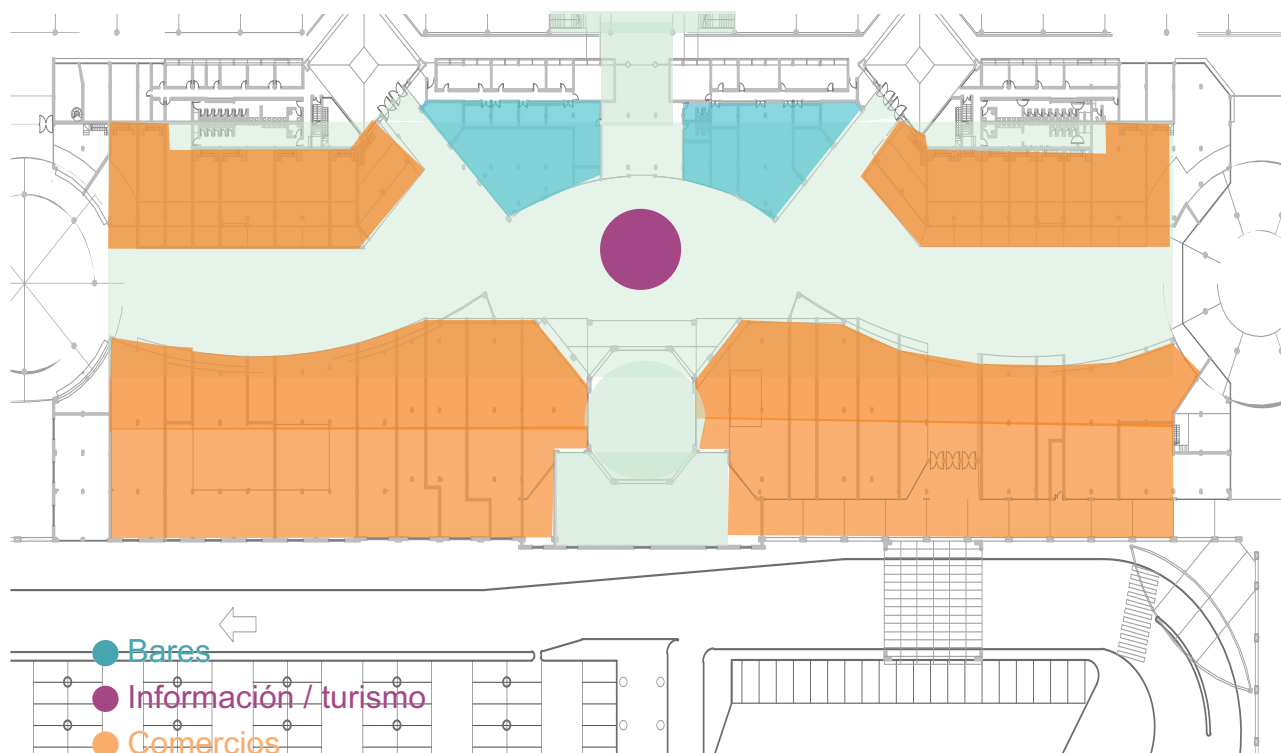


Paramodelos

En los puntos neurálgicos del sector comercial se ubicarán las áreas de bares, gastronomía y turismo, con el objetivo de organizar el espacio y facilitar el acceso a la información. Se busca mantener una circulación fluida entre los accesos y las plataformas, además de acentuar y jerarquizar los ejes principales del edificio.

A- SECTOR BARES: Los bares contarán con expansiones hacia el hall central, permitiendo una integración con el espacio público y favoreciendo la dinámica del sector.

B- TURISMO: Se trabajará en conjunto con la Secretaría de Turismo para fomentar la visita a toda la provincia. Para ello, se prevé un espacio con una ubicación estratégica dentro de la terminal, complementado con plataformas de acceso en distintos puntos clave.



PROPUESTA INTERIOR

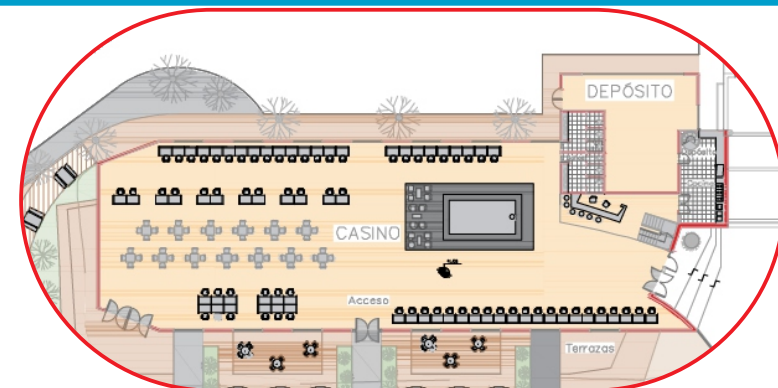
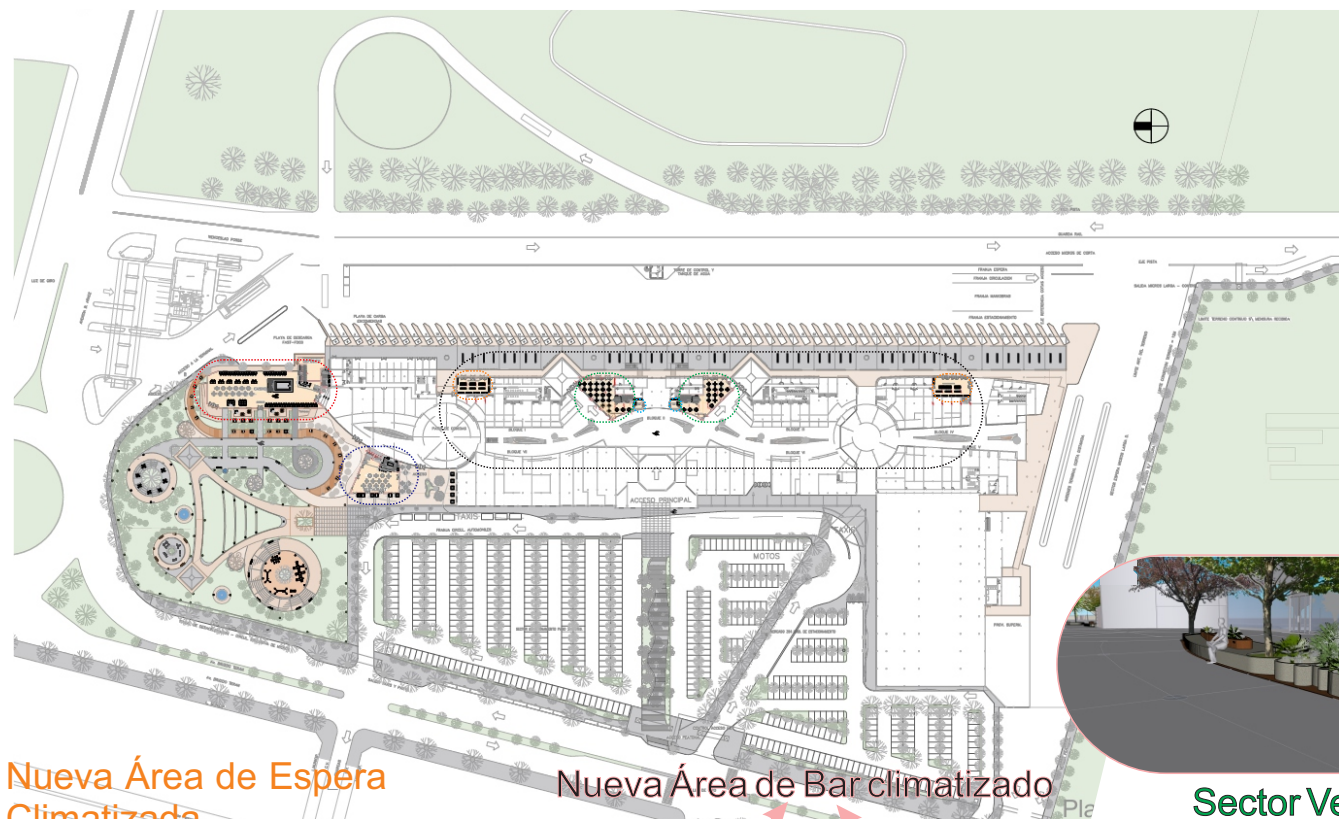
PLANTA BAJA

Ministerio de
Obras Y Servicios Públicos

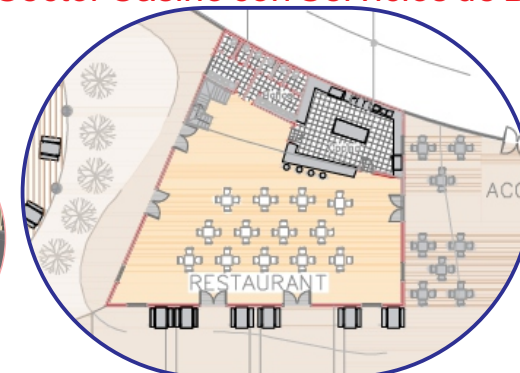
Secretaría de Estado de
Obras Y Servicios Públicos
Dirección de Proyectos Específicos



GOBIERNO DE
TUCUMÁN



Sector Casino con Servicios de Bar



Sector Gastronómico



Sector Verde

Nueva Área de Espera
Climatizada

Nueva Área de Bar climatizado

Oficinas de
Turismo

ACCESO

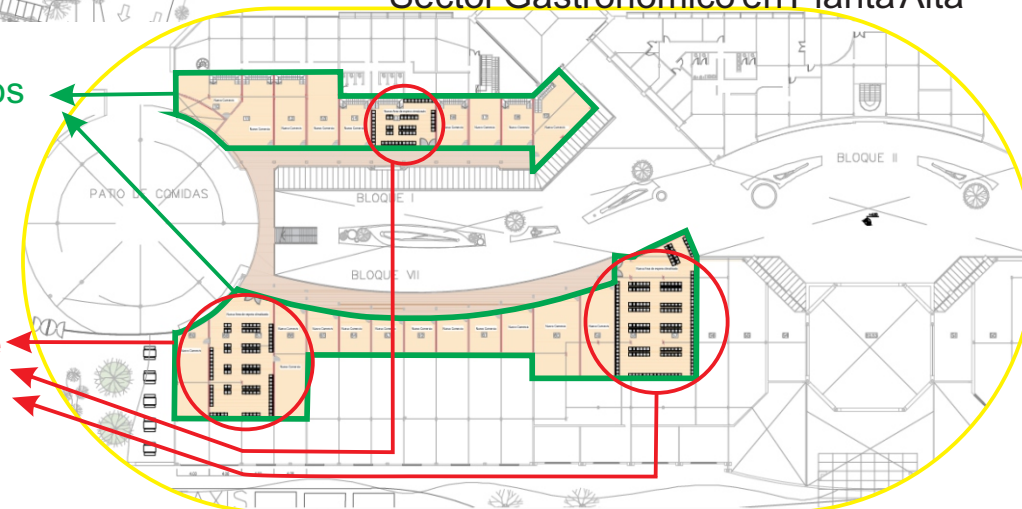
Nueva Área de Espera
Climatizada



PLANTA ALTA



Nuevos Comercios



SECTOR HUMEDO

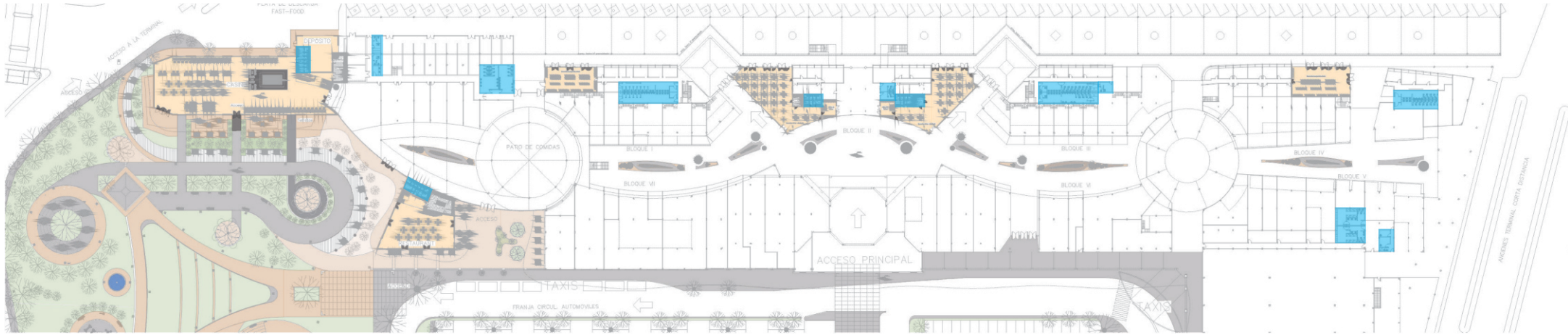
Refuncionalización

Ministerio de
Obras Y Servicios Públicos

Secretaría de Estado de
Obras Y Servicios Públicos
Dirección de Proyectos Específicos



GOBIERNO DE
TUCUMÁN



Remodelar/ Refaccionar/Mantener

Cambio de pisos y revestimientos de pared hasta 2mts de alt. de cerámica existente a material de porcelanato, color blanco piezas de 60x60cm.

Cambio de:

- mesadas existentes a mesadas de granito con bachas , empotradas
- Total de griferías y descargas flexibles de acero inoxidable.
- su totalidad de espejos
- Tapas de cámaras con marcos de acero
- Carpinterías, puertas, herrajes
- Tapas rejillas metálicas con protección
- Mejoramiento integral del sistema de ventilación forzada
- Pintura en cielorrasos y sup. superiores de paredes sin revestimientos
- Mejoramiento e incorporación de artefactos con iluminación led en c/sanitario.

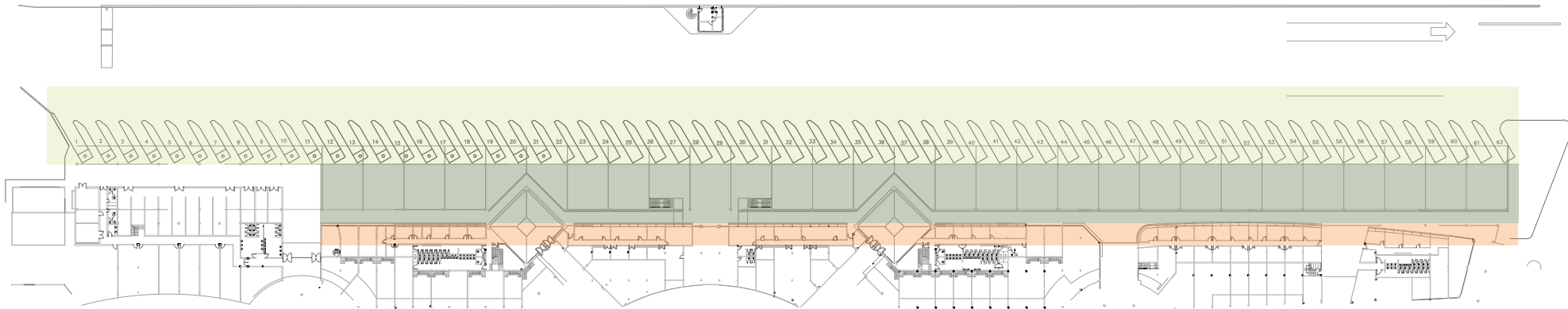
Incorporación de basureros, papeles, accesorios.

-Señalización.



AREA DE ANDENES Y SERVICIOS

Ministerio de
Obras Y Servicios Públicos
Secretaría de Estado de
Obras Y Servicios Públicos
Dirección de Proyectos Específicos



AREA DE ANDENES Y SERVICIOS.

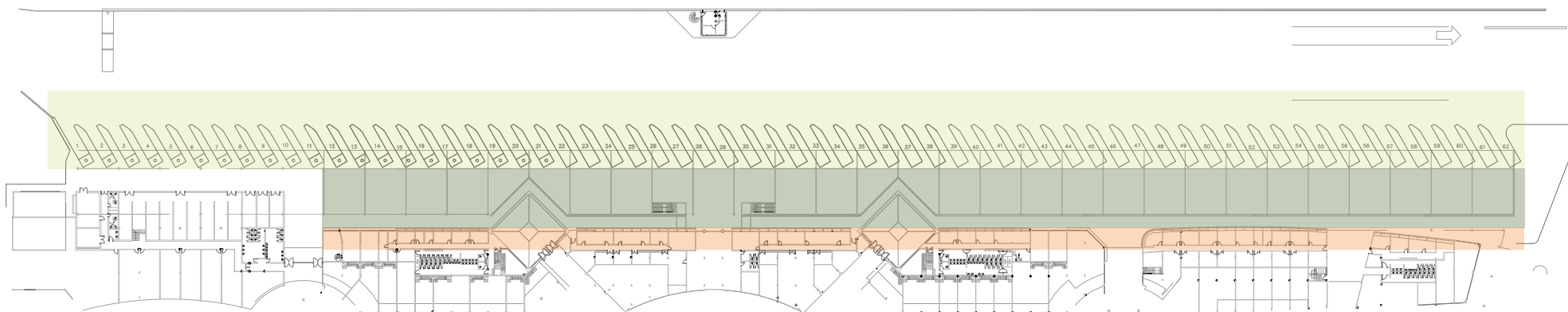
En la propuesta de remodelación, se buscó liberar el espacio de circulación y espera para mejorar la funcionalidad y la continuidad visual del sector de andenes. Anteriormente, los kioscos y los asientos ubicados frente a los andenes interrumpían el flujo de movimiento y la vista despejada. Para optimizar el espacio, se reubicaron los kioscos en boleterías que estaban en desuso, liberando así el área central. Además, se aprovecharon otros espacios en desuso para incorporar salas de espera adicionales, mejorando significativamente el confort y el servicio para los pasajeros.

PANTALLAS CON INFORMACION

La instalación de pantallas informativas con datos sobre andenes, destinos, horarios y cambios en las rutas mejorará la experiencia del usuario, optimizará el flujo de pasajeros, incrementará la seguridad y reducirá inconvenientes por falta de información clara.

AREA DE ANDENES Y SERVICIOS

Ministerio de
Obras Y Servicios Públicos
Secretaría de Estado de
Obras Y Servicios Públicos
Dirección de Proyectos Específicos



SITUACION ACTUAL



PROPUESTA

ANEXO PLANIMÉTRICO Y RENDERS



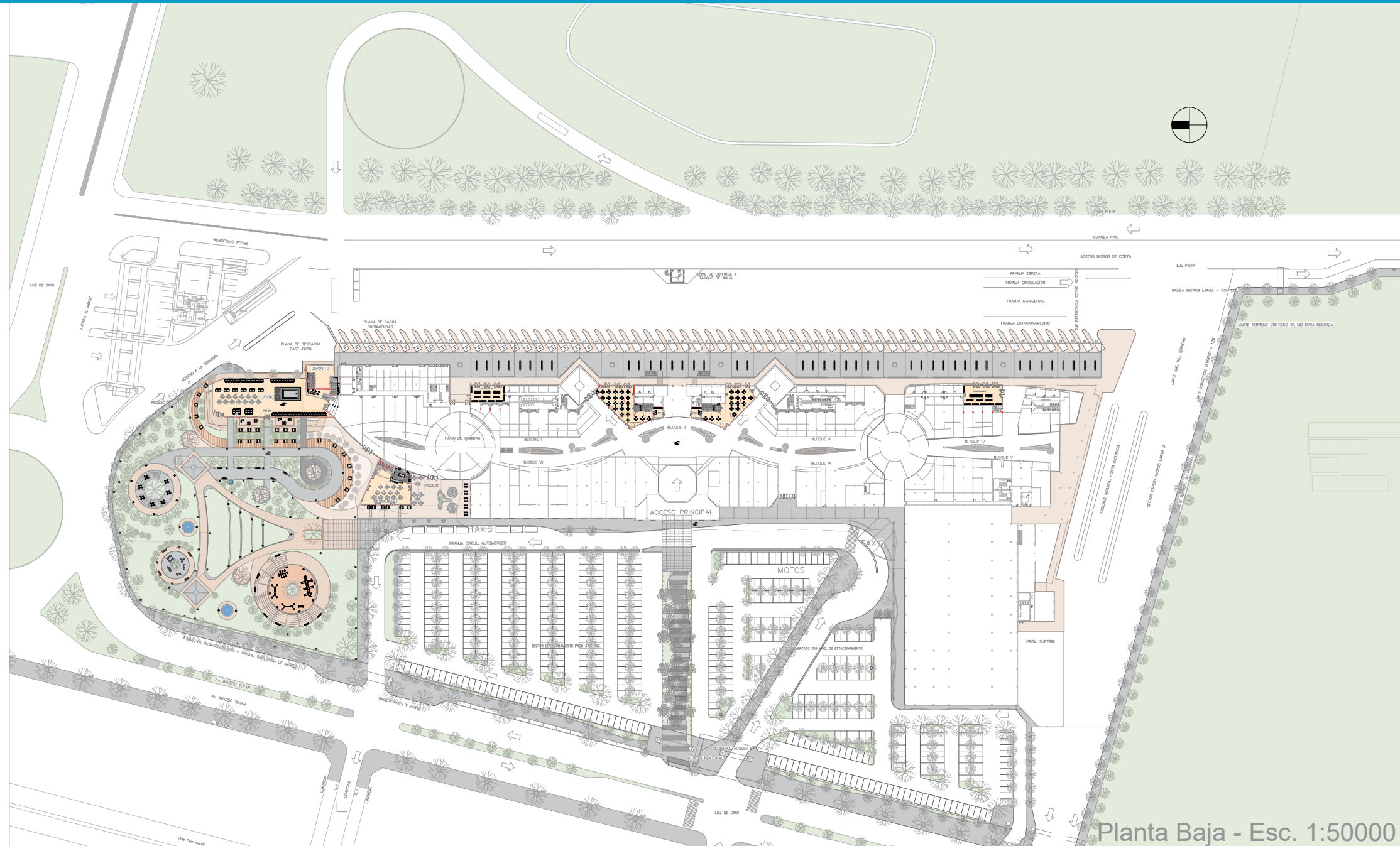
PLANTA BAJA

Planimetría

Ministerio de
Obras Y Servicios Públicos
Dirección de Proyectos Específicos



GOBIERNO DE
TUCUMÁN

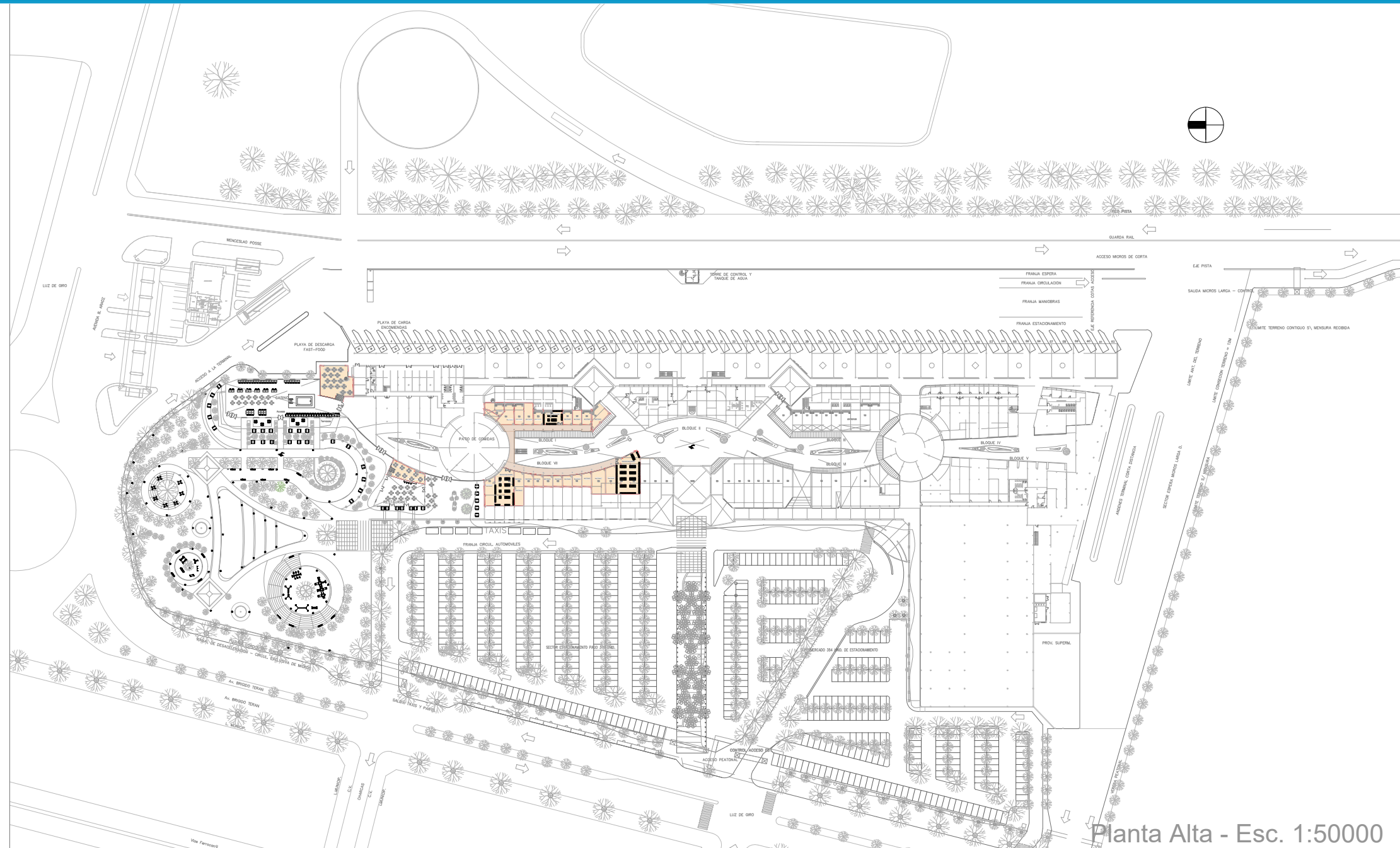


Planimetría

Ministerio de
Obras Y Servicios Públicos
Dirección de Proyectos Específicos



GOBIERNO DE
TUCUMÁN



Planta Alta - Esc. 1:50000

PROPUESTA EN IMÁGENES

Renders fotorrealistas del proyecto

Ministerio de
Obras Y Servicios Públicos
Secretaría de Estado de
Obras Y Servicios Públicos
Dirección de Proyectos Específicos



GOBIERNO DE
TUCUMÁN



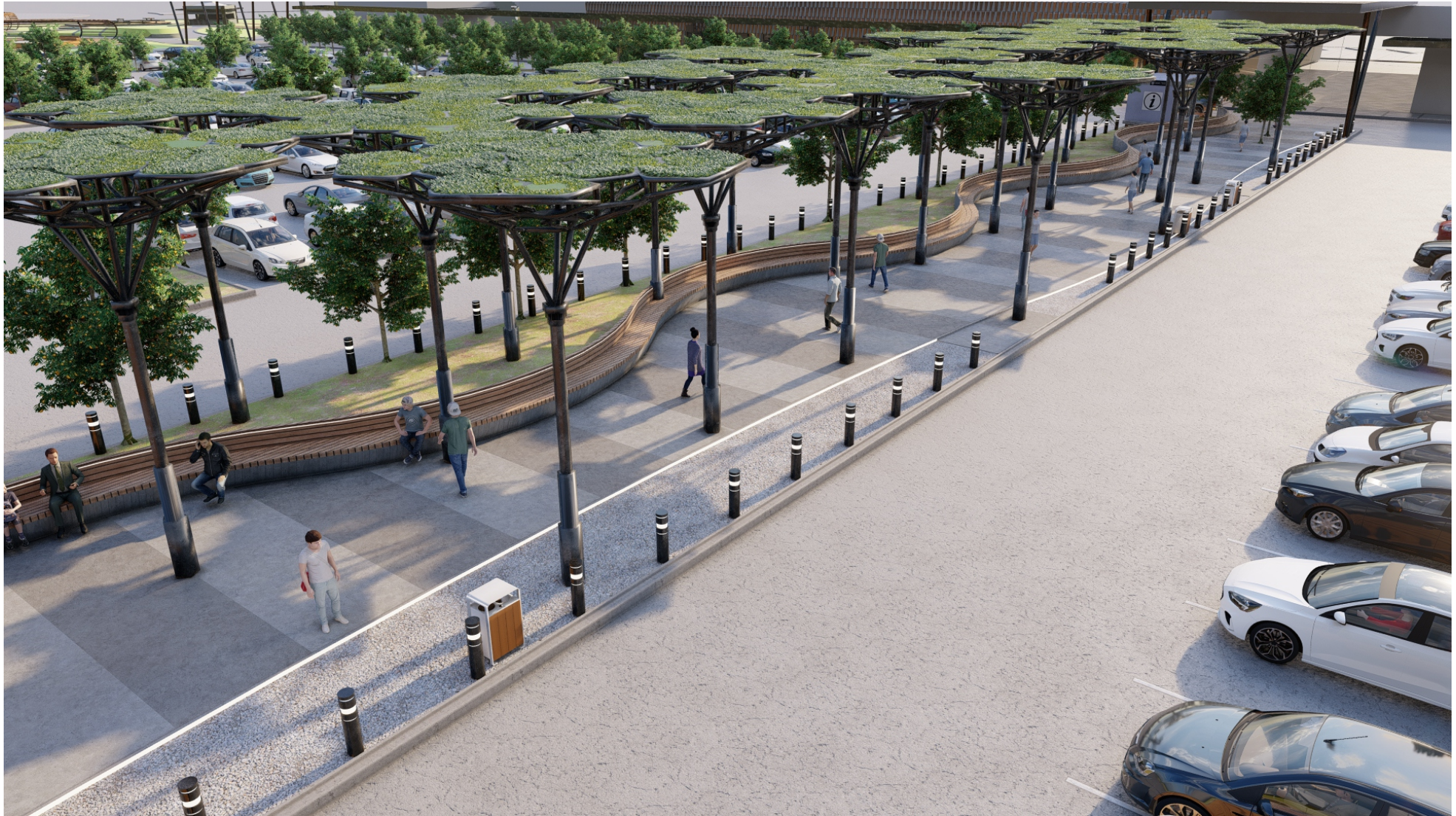
PROPUESTA EN IMÁGENES

Renders fotorrealistas del proyecto

Ministerio de
Obras Y Servicios Públicos
Secretaría de Estado de
Obras Y Servicios Públicos
Dirección de Proyectos Específicos



GOBIERNO DE
TUCUMÁN



PROPUESTA EN IMÁGENES

Renders fotorrealistas del proyecto

Ministerio de
Obras Y Servicios Públicos

Secretaría de Estado de
Obras Y Servicios Públicos
Dirección de Proyectos Específicos



GOBIERNO DE
TUCUMÁN



PROPUESTA EN IMÁGENES

Renders fotorrealistas del proyecto

Ministerio de
Obras Y Servicios Públicos

Secretaría de Estado de
Obras Y Servicios Públicos
Dirección de Proyectos Específicos



GOBIERNO DE
TUCUMÁN



PROPUESTA EN IMÁGENES

Renders fotorrealistas del proyecto

Ministerio de
Obras Y Servicios Públicos
Secretaría de Estado de
Obras Y Servicios Públicos
Dirección de Proyectos Específicos



GOBIERNO DE
TUCUMÁN



PROPUESTA EN IMÁGENES

Renders fotorrealistas del proyecto

Ministerio de
Obras Y Servicios Públicos
Secretaría de Estado de
Obras Y Servicios Públicos
Dirección de Proyectos Específicos



GOBIERNO DE
TUCUMÁN



PROPUESTA EN IMÁGENES

Renders fotorrealistas del proyecto

Ministerio de
Obras Y Servicios Públicos
Secretaría de Estado de
Obras Y Servicios Públicos
Dirección de Proyectos Específicos



GOBIERNO DE
TUCUMÁN



PROPUESTA EN IMÁGENES

Renders fotorrealistas del proyecto

Ministerio de
Obras Y Servicios Públicos
Secretaría de Estado de
Obras Y Servicios Públicos
Dirección de Proyectos Específicos



GOBIERNO DE
TUCUMÁN



PROPUESTA EN IMÁGENES

Renders fotorrealistas del proyecto

Ministerio de
Obras Y Servicios Públicos
Secretaría de Estado de
Obras Y Servicios Públicos
Dirección de Proyectos Específicos



GOBIERNO DE
TUCUMÁN



PROPUESTA EN IMÁGENES

Renders fotorrealistas del proyecto

Ministerio de
Obras Y Servicios Públicos
Secretaría de Estado de
Obras Y Servicios Públicos
Dirección de Proyectos Específicos



GOBIERNO DE
TUCUMÁN



PROPUESTA EN IMÁGENES

Renders fotorrealistas del proyecto

Ministerio de
Obras Y Servicios Públicos
Secretaría de Estado de
Obras Y Servicios Públicos
Dirección de Proyectos Específicos



GOBIERNO DE
TUCUMÁN



PROPUESTA EN IMÁGENES

Renders fotorrealistas del proyecto

Ministerio de
Obras Y Servicios Públicos
Secretaría de Estado de
Obras Y Servicios Públicos
Dirección de Proyectos Específicos



GOBIERNO DE
TUCUMÁN



PROPUESTA EN IMÁGENES

Renders fotorrealistas del proyecto

Ministerio de
Obras Y Servicios Públicos
Secretaría de Estado de
Obras Y Servicios Públicos
Dirección de Proyectos Específicos



GOBIERNO DE
TUCUMÁN



PROPUESTA EN IMÁGENES

Renders fotorrealistas del proyecto

Ministerio de
Obras Y Servicios Públicos
Secretaría de Estado de
Obras Y Servicios Públicos
Dirección de Proyectos Específicos

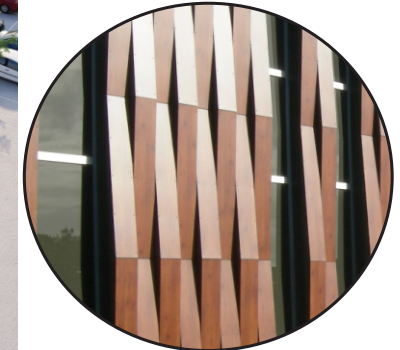
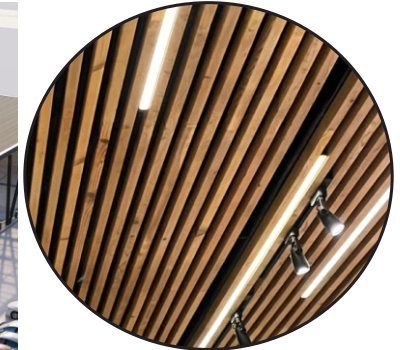


GOBIERNO DE
TUCUMÁN



MATERIALES UTILIZADOS

Ministerio de
Obras Y Servicios Públicos
Secretaría de Estado de
Obras Y Servicios Públicos
Dirección de Proyectos Específicos



Se incorporaron materiales que conectan con la naturaleza y refuerzan el concepto de **sustentabilidad**. Se utilizaron **cielorrasos con listones de madera** y parasoles para aportar calidez y mejorar el confort térmico.

Las fachadas fueron revestidas con **paneles superboard** para exteriores, optimizando el rendimiento térmico del edificio. Además, se incorporó **vegetación** y árboles estratégicamente ubicados para proporcionar sombra y frescura.

En el acceso peatonal, las **pérgolas con formas orgánicas** simulan la silueta de los árboles, integrándose visualmente con el entorno y generando un espacio más agradable y sombreado para los usuarios.

PRESUPUESTO

Secretaría de Estado de
Obras Y Servicios Públicos
Dirección de Proyectos Específicos



GOBIERNO DE
TUCUMÁN

PRESUPUESTO TERMINAL DE OMNIBUS SAN MIGUEL DE TUCUMAN

	Superficie	
Estacionamiento	7500	\$ 1.073.747.398,28
Andenes	4400	\$ 1.309.492.970,00
Recreativo	10260	\$ 1.803.380.305,89
Gastronomico	295	\$ 413.000.000,00
Area de espera climatizada, area de bar climatizado, oficina de turismo	807	\$ 262.566.838,20
Centro comercial	10212	\$ 2.503.032.263,54
Planta alta	1549	\$ 2.323.500.000,00
Servicios sanitarios		
Planta baja	477	\$ 265.064.975,97
Planta alta	320	\$ 207.921.955,00
Casino	177	\$ 247.800.000,00
		\$ 10.409.506.706,88